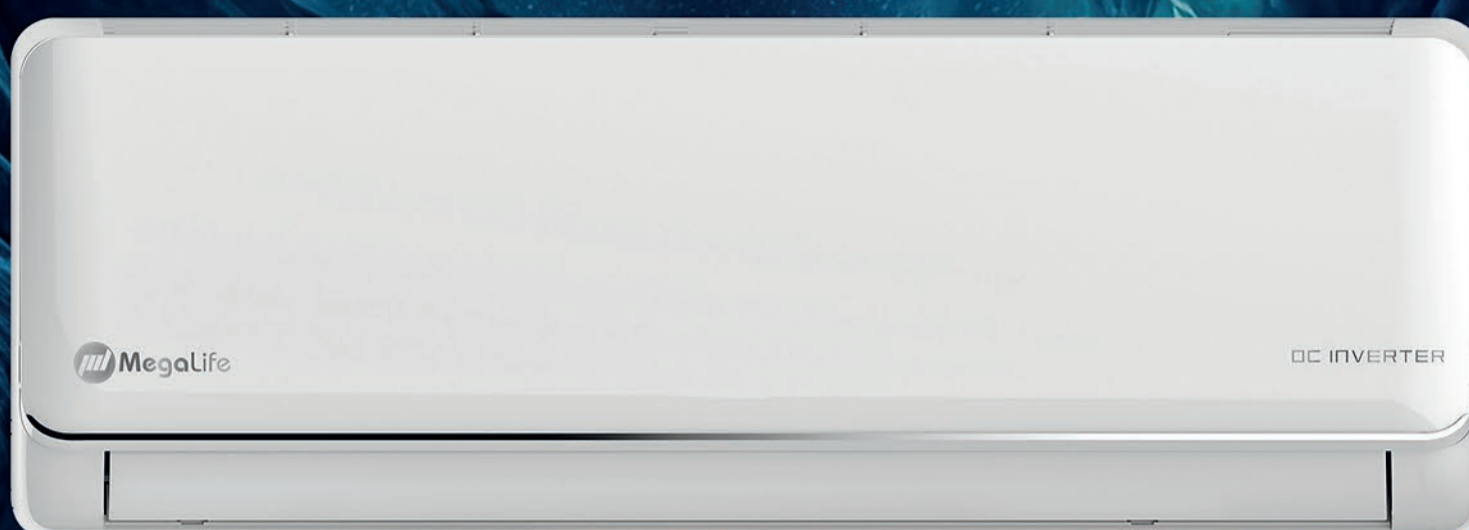


R32



ELVA R32

DC INVERTER



RÉVERSIBLE

16°C

FROID

32°C

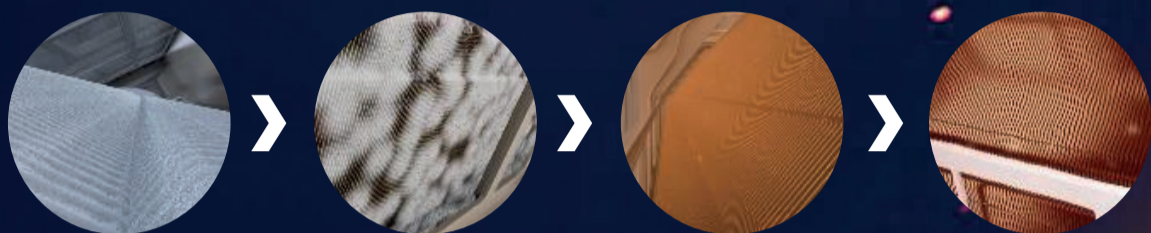
CHAUD



Puissance	9000 BTU/H	12000 BTU/H	18000 BTU/H	24000 BTU/H
Puissance frigorifique (KW)	2,6 (0,60-3,10)	3,40 (0,80-3,8)	5,10 (1,3-5,3)	7,2 (1,8-7,3)
Puissance calorifique (KW)	2,61 (0,80-3,40)	3,50 (0,80 -4,0)	5,20 (1,3-5,3)	7,2 (1,8-7,4)
Puissance Absorbée de froid (A)	4.0 (0.56-5.32)	5.9 (0.8-6.6)	7.5 (1.2-7.9)	11 (1.5-13.0)
Puissance Absorbée de chauffage (A)	3.0 (1.02-5.32)	5.9 (0.8-8.1)	6.4 (1.0-7.0)	10 (1.5-12.0)

AMÉLIORATION POUR LA SANTÉ

AUTO-NETTOYAGE ET STÉRILISATION À HAUTE
TEMPÉRATURE DE 56°C



GIVRAGE

DÉGIVRAGE

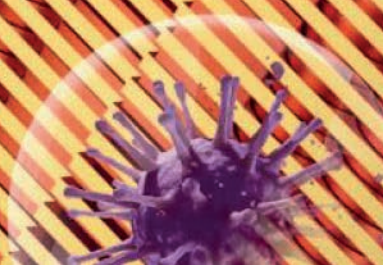
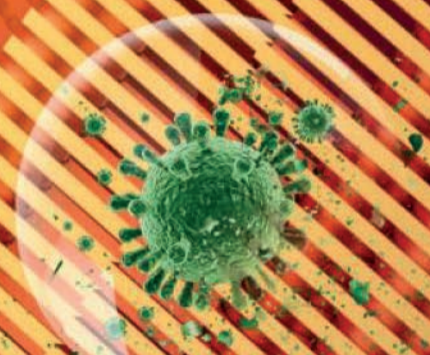
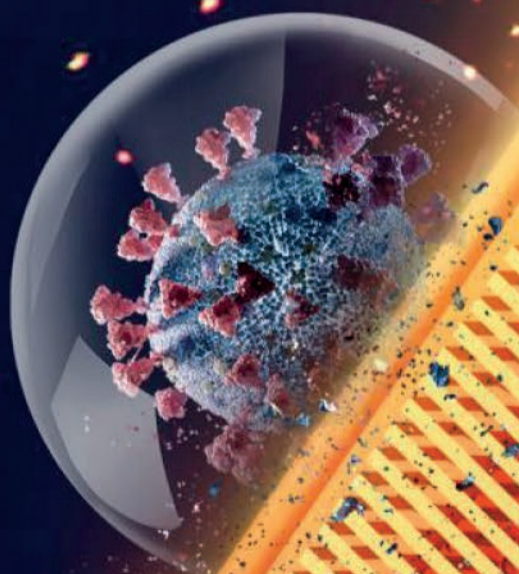
SÉCHAGE À HAUTE
TEMPÉRATURE

STÉRILISATION
À 56°C

RAPPORT DE TEST



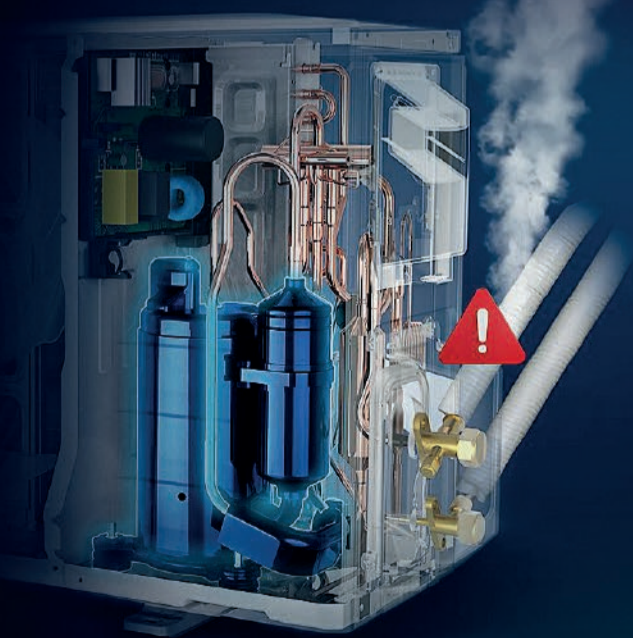
JUSQU'À 93,18 %



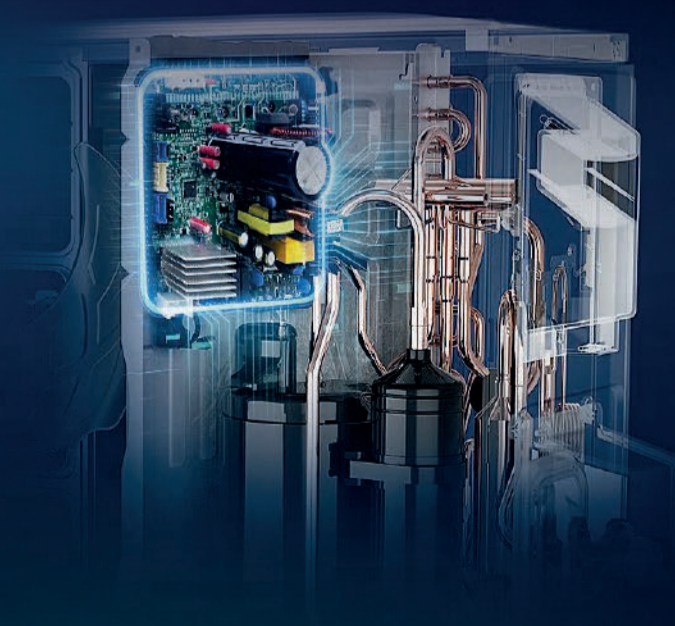
REFROIDISSEMENT DES CIRCUITS IMPRIMÉS (PCB)

Comparé au refroidissement traditionnel par air, la dissipation thermique par fluide frigorigène peut réduire la température du PCB de 15°C.

PROTECTION MULTIPLE



Protection contre les fuites de réfrigérant



Commande électrique de 5e génération



Fonctionnement tolérant aux pannes

PERFORMANCES ÉLEVÉES ET STABLES EN ENVIRONNEMENT EXTRÊME



- Démarrage à basse température de -25°C .
- Fonctionnement stable à haute température de 60°C .

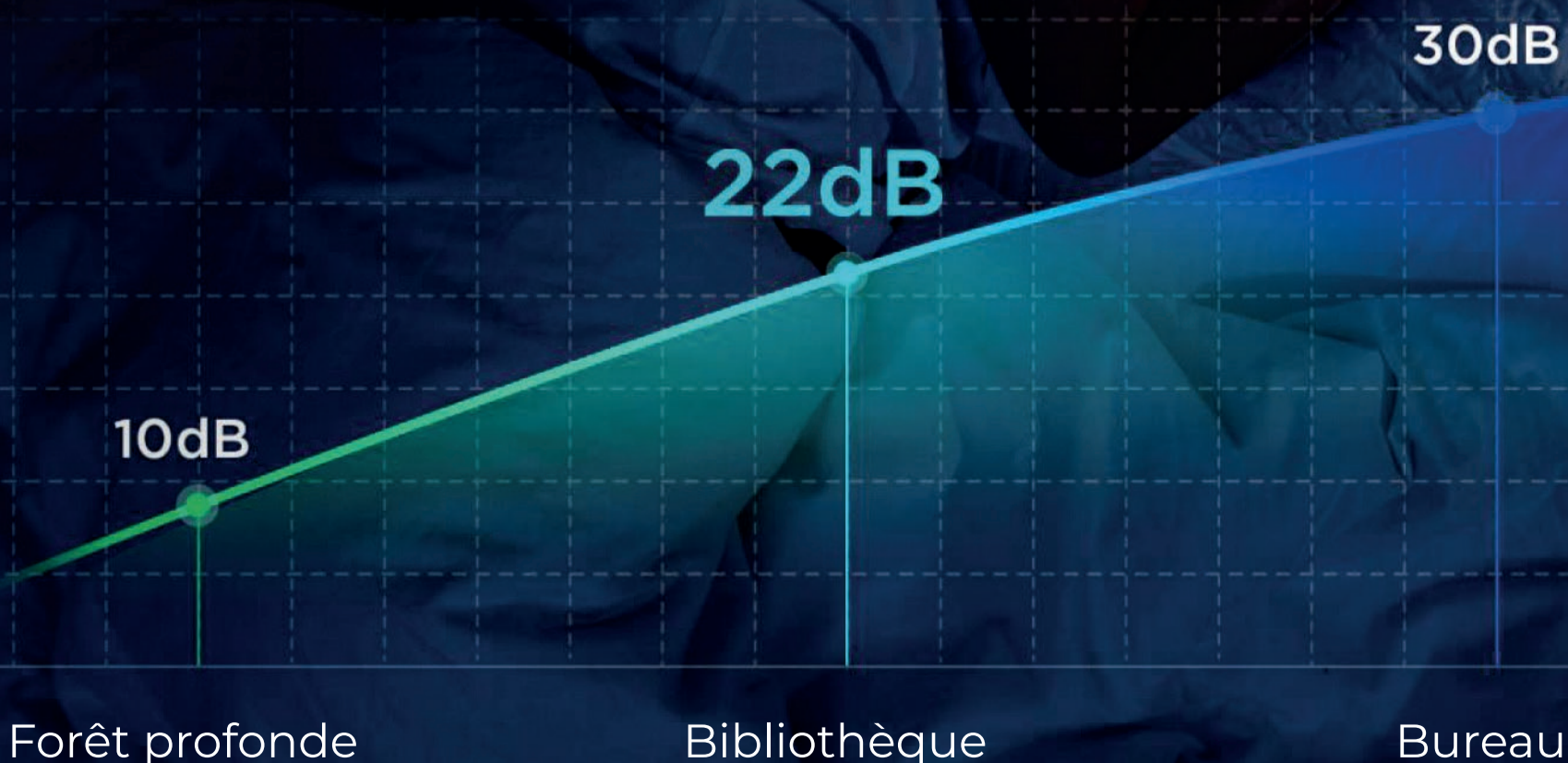
POSITION VERTICALE RÉSISTANTE AUX CHOCS RECOMMANDÉE



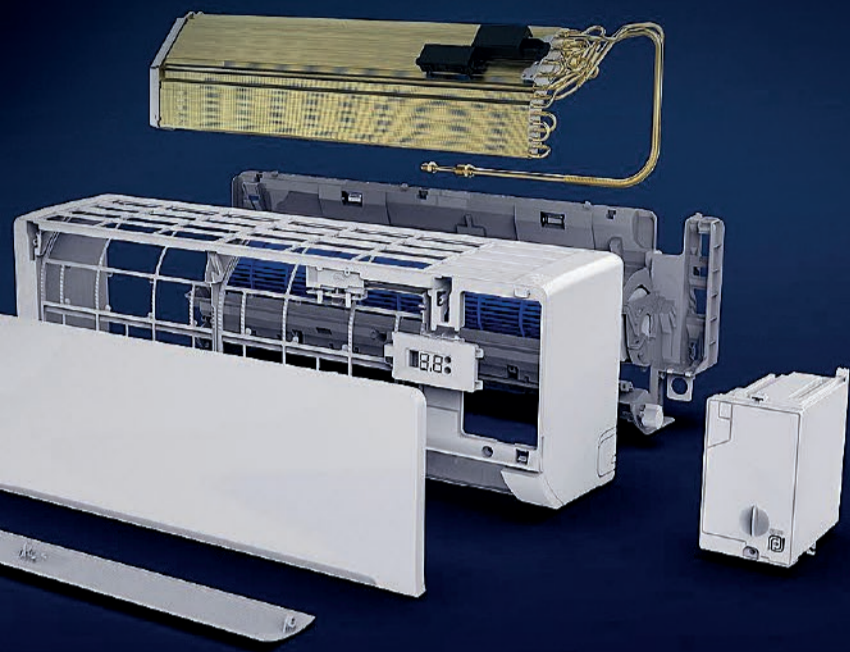
La conception verticale du contrôleur électrique réduit le stress dû aux vibrations de l'unité.

FONCTIONNEMENT SILENCIEUX

NIVEAU
LE PLUS
BAS 18 dB



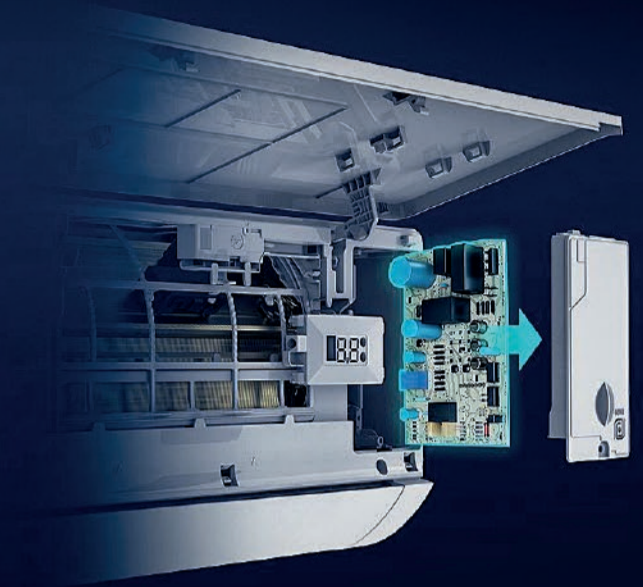
FACILE



Assemblage facile



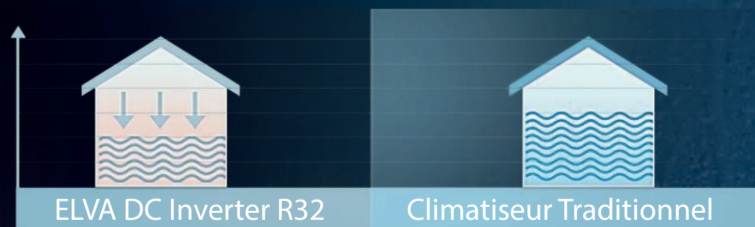
Installation facile

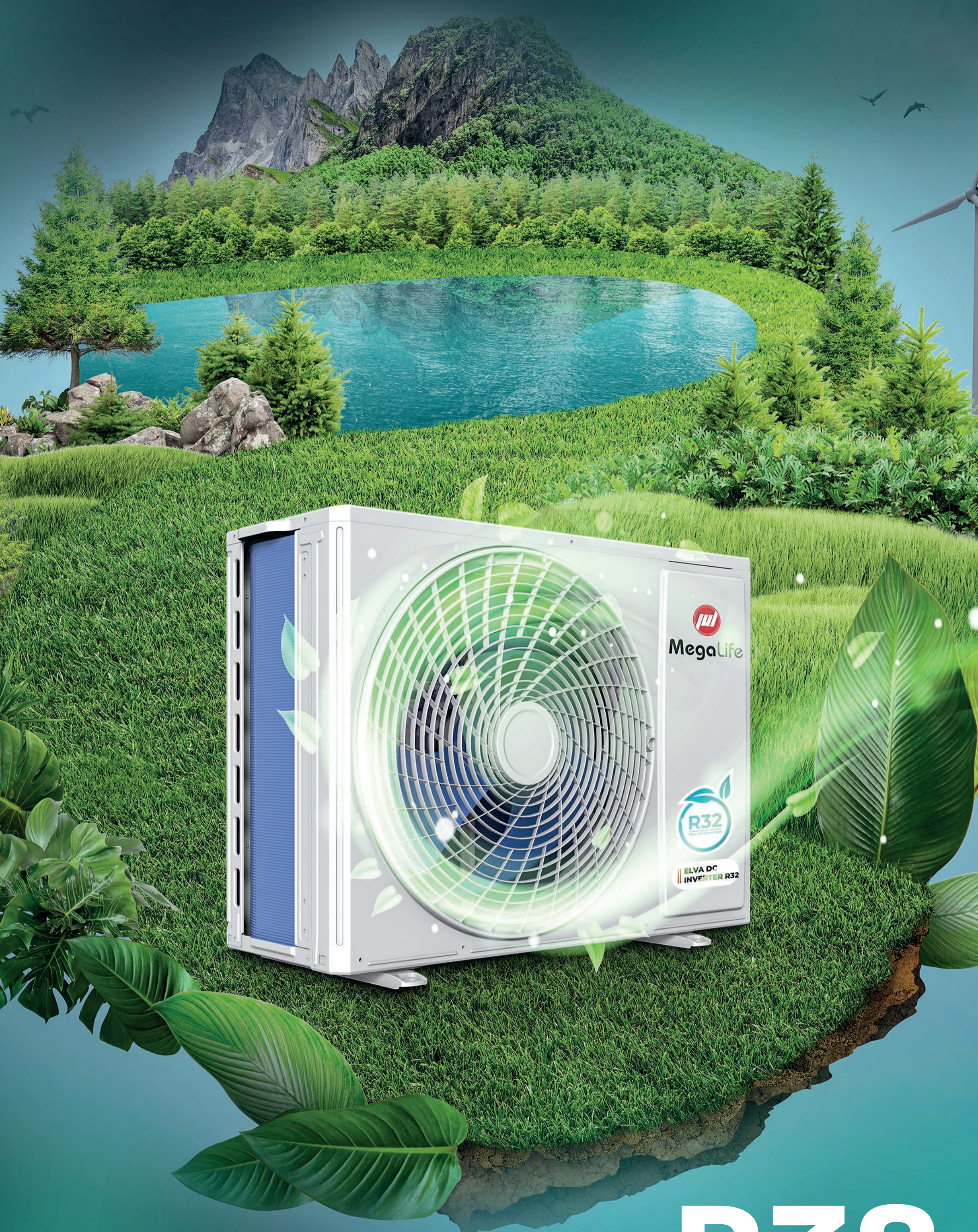


Entretien facile

AMÉLIORATION DU CONFORT DÉSHUMIDIFICATION

Un simple clic pour éliminer efficacement l'humidité intérieure.





R32
GAZ RÉFRIGÉRANT

Modèle : Elva DC Inverter R32	ML-09ELVAR32T	ML-12ELVAR32T	ML-18ELVAR32T	ML-24ELVAR32T
Unité Intérieure	ML-09ELVAR32T-N	ML-12ELVAR32T-N	ML-18ELVAR32T-N	ML-24ELVAR32T-N
Unité Extérieure	ML-09ELVAR32T-U	ML-12ELVAR32T-U	ML-18ELVAR32T-U	ML-24ELVAR32T-U
Performance	9000 BTU/H	12000 BTU/H	18000 BTU/H	24000 BTU/H
Classe énergétique	A++	A++	A++	A++
Puissance frigorifique (KW)	2,6 (0,60-3,10)	3,4 (0,80-3,8)	5,10 (1,3-5,3)	7,2 (1,8-7,3)
Puissance calorifique (KW)	2,61 (0,80-3,40)	3,50 (0,80 -4,0)	5,20 (1,3-5,3)	7,2 (1,8-7,4)
Puissance Absorbée de froid (A)	4.0 (0.56-5.32)	5.9 (0.8-6.6)	7.5 (1.2-7.9)	11 (1.5-13.0)
Puissance Absorbée de chauffage (A)	3.0 (1.02-5.32)	5.9 (0.8-8.1)	6.4 (1.0-7.0)	10 (1.5-12.0)
SEER W/W	6.1	6.2	6.7	6.1
COP W/W	4.0	4.0	4.0	4.0
Alimentation électrique (V/Ph/Hz)	220 - 240V-1-50Hz	220 - 240V-1-50Hz	220 - 240V-1-50Hz	220 - 240V-1-50Hz
Réfrigérant	R32	R32	R32	R32
Réfrigérant chargé (g)	460	570	560	1300
Débit d'air (m ³ /h)	550	600	850	1310
Niveau de Pression sonore intérieur dB(A)	20/32/35	20/34/37	26/35/40	26/35/46
Niveau de Pression sonore extérieur dB(A)	61	53	56	57
Poids Net de l'unité intérieure (Kg)	7	7.5	10	13
Poids Net de l'unité extérieure (Kg)	18.5	18.5	22	31.5
Dimensions Nettes de l'unité intérieure (LXHXP) mm	690×283×199	750*285*200	900*310*225	1082×330×233
Dimensions Nettes de l'unité extérieure (LXHXP) mm	650*455*278	650*455*278	709*537*281	825×310×655
Raccordements Frigorifiques partie liquide (mm)	1/4"	1/4"	1/4"	3/8"
Raccordements frigorifiques partie gaz (mm)	3/8"	3/8"	1/2"	5/8"
Design	Mat	Mat	Mat	Mat
Couleur	Blanc	Blanc	Blanc	Blanc
Golden Fin	✓	✓	✓	✓
Ventilateur Turbo	✓	✓	✓	✓
Afficheur LCD	✓	✓	✓	✓
Low voltage	✓	✓	✓	✓
Fresh Air	✓	✓	✓	✓